



MENDELEY

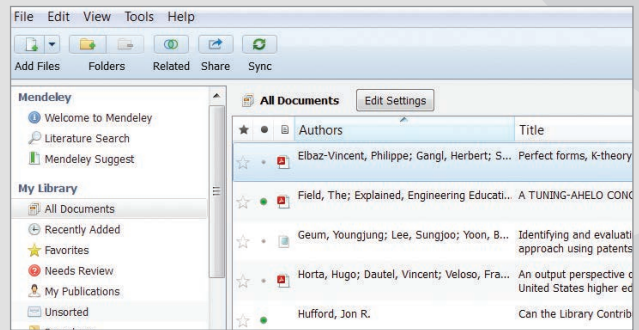
Guía de Referencia Rápida



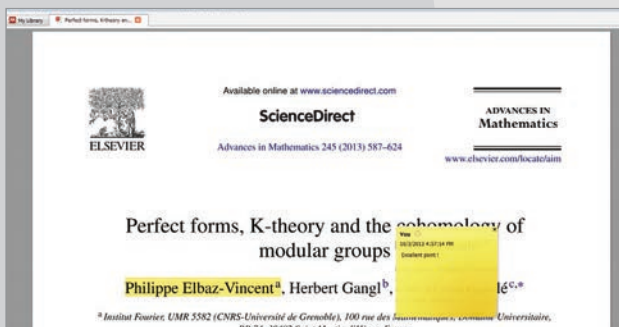
Cómo usar Mendeley en 4 pasos



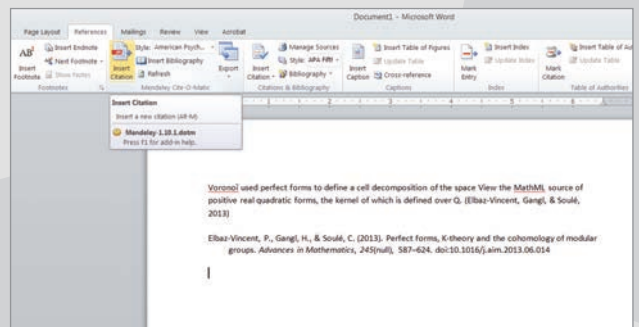
1. Descargue artículos directamente desde plataformas como ScienceDirect..



2. Guarde artículos en su biblioteca, clasifíquelos y llévelos consigo a donde quiera que vaya, con o sin conexión a Internet.



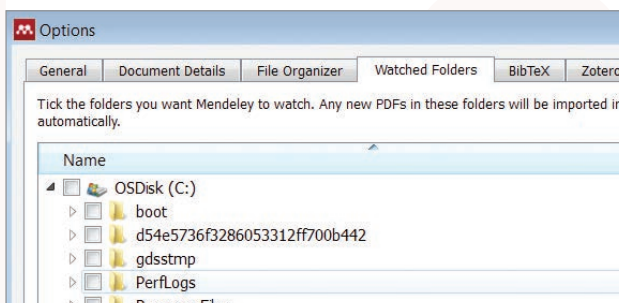
3. Haga anotaciones, subraye y comparta artículos con los miembros de su equipo de investigación.



4. Haga referencias en artículos nuevos y elija el estilo de citas con un sólo clic.



1. Descargue documentos directamente desde plataformas como ScienceDirect.

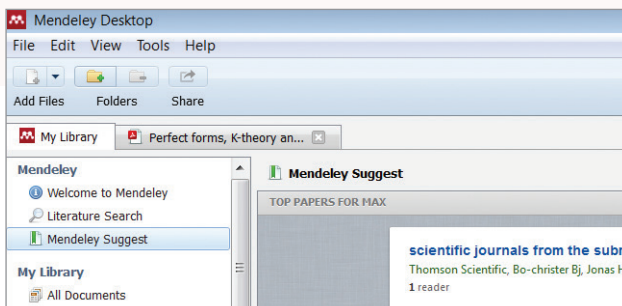
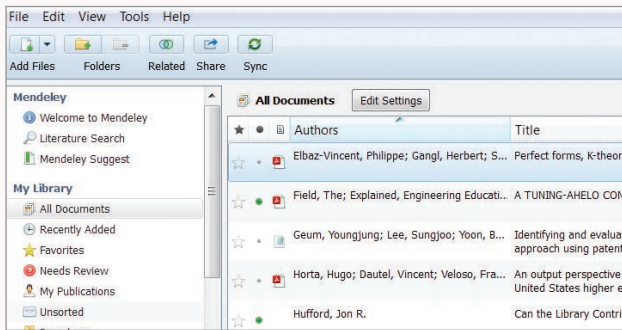


Hay muchas maneras de incorporar artículos a su biblioteca Mendeley. Utilice alguno de estos métodos ya conocidos:

- **Importe desde su gestor de referencias:** Utilice la función importar que se encuentra en la pestaña 'File' de la versión local de Mendeley (Mendeley Desktop).
- **Use el importador web:** Obtenga el importador web de la barra de menú 'Tools' de Mendeley Desktop e importe los artículos directamente.
- **Use la opción 'Watch folder':** Cree una carpeta en su computadora y, mediante los ajustes necesarios en la pestaña 'File', configure Mendeley para que registre los cambios a la carpeta. Todos los archivos PDF que se guarden en esa carpeta se importarán automáticamente a su biblioteca Mendeley.
- **Haga búsquedas en Mendeley:** Utilice ya sea 'Papers' para la versión web o 'Literature Search' para Mendeley Desktop



2. Guarde artículos en su biblioteca y llévelos a donde quiera que vaya, con o sin conexión a Internet.

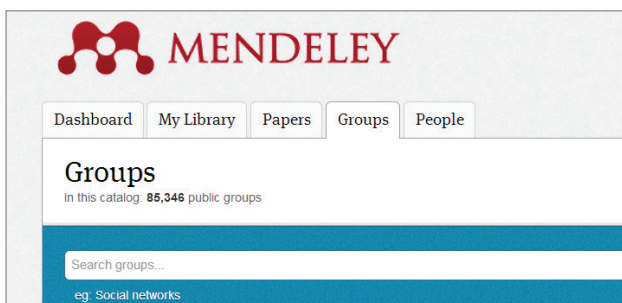
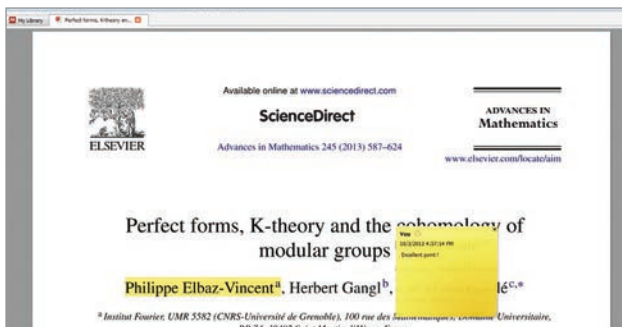


Una vez que los documentos se encuentren en su biblioteca Mendely, podrá organizarlos utilizando un método de gestión de carpetas muy parecido al de iTunes.

- **Cree carpetas** para mantener sus variados intereses de investigación separados entre sí.
- **Añada etiquetas** para facilitar la búsqueda de artículos.
- Utilice el botón **'Sync'** para que los cambios que realice en Mendely Desktop se reflejen automáticamente en las versiones iOS y web (y viceversa).
- La función **'Mendely suggest'** le presenta una selección de artículos interesantes en su disciplina, basándose en los contenidos de su biblioteca.
- Utilice **'Account usage'** en la versión web de Mendely para controlar cuánto espacio de los 2GB de almacenamiento gratuito queda disponible.



3. Haga anotaciones, subraye y comparta artículos con los miembros de su equipo de investigación.

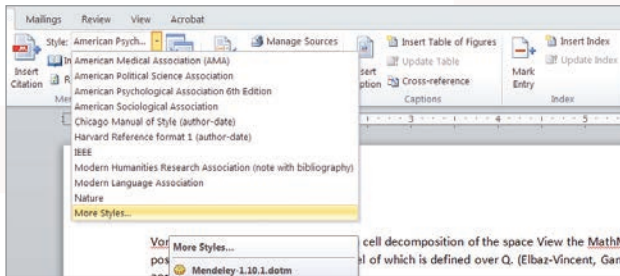
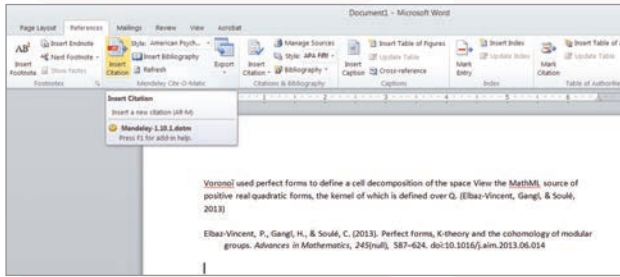


Cree grupos privados en Mendely Desktop o en la versión web, o bien, únase a los grupos públicos. La versión básica de Mendely le permite crear grupos privados de hasta 3 miembros.

- **Utilice la función arrastrar y soltar** para añadir artículos a sus grupos.
- **Subraye y haga anotaciones a los artículos** de su biblioteca y compártalos con sus grupos privados. Los miembros de su grupo podrán ver los cambios y hacer sus propias anotaciones y subrayar los artículos.
- **Únase a los grupos públicos en la versión web de Mendely en la pestaña 'Groups'**.
- También están disponibles los **Planes para Equipo**, los cuales le permiten crear un número ilimitado de grupos privados de hasta 50 personas, y le ofrece espacio ilimitado para la biblioteca del grupo.



4. Haga referencias en artículos nuevos y elija el estilo de citas con un sólo clic.



Mendeley le ayuda a crear y dar formato con facilidad a las citas de los artículos que esté escribiendo.

- Instale el plugin **Mendeley Citation Plugin** que se encuentra en el menú 'Tools' de Mendeley Desktop.
- Una vez instalado, el plugin podrá verse en la pestaña guía '**Referencias**' de la barra de menús de MS Word.
- Ahora podrá fácilmente:
 - Insertar citas (haga clic siempre en 'Cite').
 - Insertar la bibliografía al final del artículo o del capítulo.
 - Elegir de entre más de 6,500 formatos de cita y cambiar el estilo de citas con un sólo clic.



¡Recuerde personalizarlo a su gusto!

Esperamos que disfrute de trabajar con Mendeley, el gestor de referencias y red social académica sin costo.

Recuerde **crear su propio perfil personal** y mantenerlo actualizado subiendo sus artículos para promover su trabajo y que otros investigadores puedan encontrarlo.

Si requiere más ayuda para utilizar Mendeley, visite:

www.resources.mendeley.com