

**PECES CONTINENTALES DE LA ARGENTINA:  
Iconografía**

*Cheirodon interruptus*

**Julia E. Mantinian, Amalia M. Miquelarena y  
Justina Ponte Gómez**



**ProBiota, FCNyM, UNLP  
Serie Técnica y Didáctica N° 12(04)  
Indizada en la base de datos ASFA C.S.A.**

PECES CONTINENTALES

**P E C E S   C O N T I N E N T A L E S   D E   L A  
A R G E N T I N A :**

**Iconografía**

*Cheirodon interruptus*

**Julia Erika Mantinian, A. M. Miquelarena y Justina Ponte Gómez**

**División Zoología Vertebrados**

**Museo de La Plata**

**UNLP**

**Imagen de la tapa: *Cheirodon interruptus*, Entre Ríos; foto de Amalia Miquelarena**

*Este trabajo tiene como objetivo la recopilación de dibujos y diferentes figuras de las especies presentes en nuestro territorio.*

*Para ello, hemos utilizado como principales fuentes de información la obra de Ringuelet et al. (1967), Reis et al. (2003), López et al. (2003; 2006) y las bases de datos on-line de W. N. Eschmeyer y Fish Base.*

*El tratamiento incluye una ficha individual con imágenes seleccionadas de la especie tratada y las que eventualmente hayan surgido por trabajos de índole anatómica. Se adjuntan las referencias de los trabajos utilizados en la confección de cada ficha.*

*Esta es una publicación abierta, por lo que requerirá de actualización permanente, para lo cual sería necesario se sume a nuestra tarea la buena voluntad y colaboración de la comunidad ictiológica.*

*Los compiladores entendemos que esta contribución, además de aportar valiosa información, rescata el trabajo de mujeres y hombres que son parte de la rica historia de la ictiología nacional y regional.*

**Hugo L. López**

*The goal of this work is to present a collection of drawings and figures depicting the species present in our country.*

*To achieve this, our main sources of information have been the works of Ringuelet et al. (1967), Reis et al. (2003), and López et al. (2003; 2006), as well as the online databases of W. N. Eschmeyer and Fish Base.*

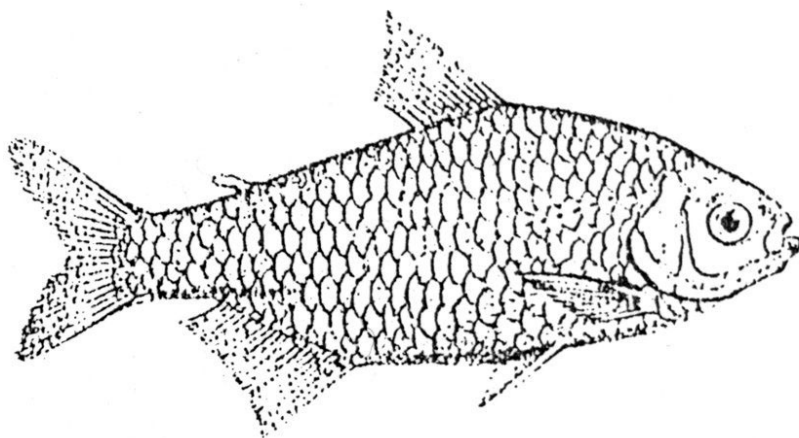
*Each species has an individual factsheet with selected images, including some from anatomical research works. All the works referenced are mentioned in each factsheet.*

*This is an open-ended publication. As such, it will require permanent updating, which will depend on the good will and collaboration of the ichthyological community.*

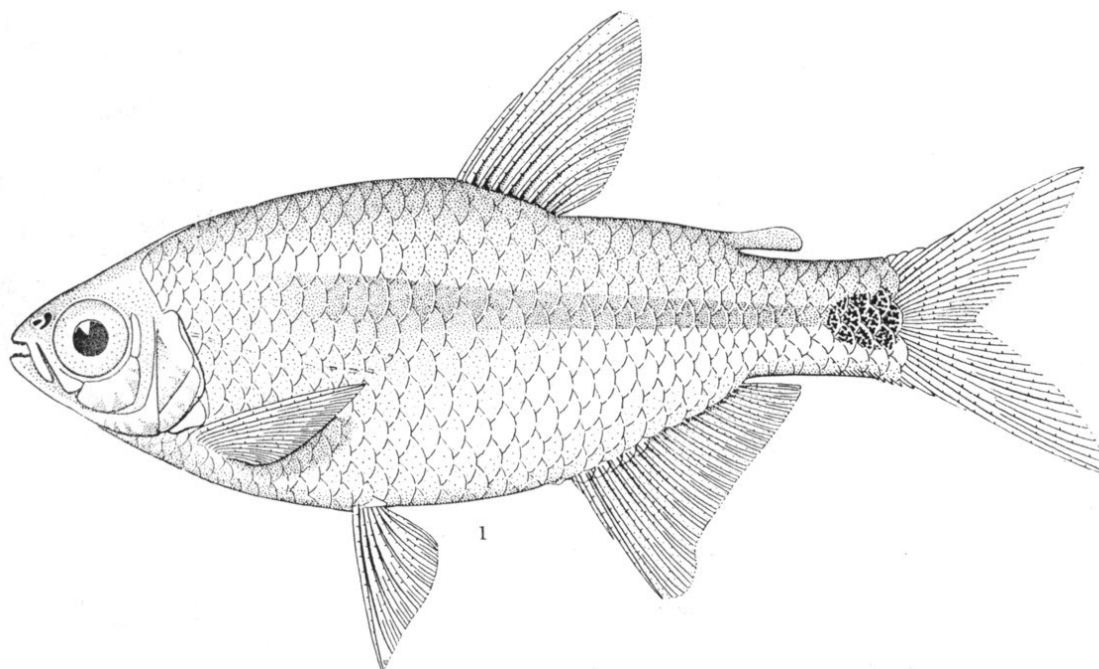
*As compilers, we understand that this contribution not only provides valuable information, but also highlights the work of men and women who are part of the rich history of our national and regional ichthyology.*

**Hugo L. López**

**Characiformes – Characidae**  
*Cheirodon interruptus* (Jenyns, 1842)



Tomada de L. Jenyns (1843)



Tomada de C. A. Eigenmann (1915)

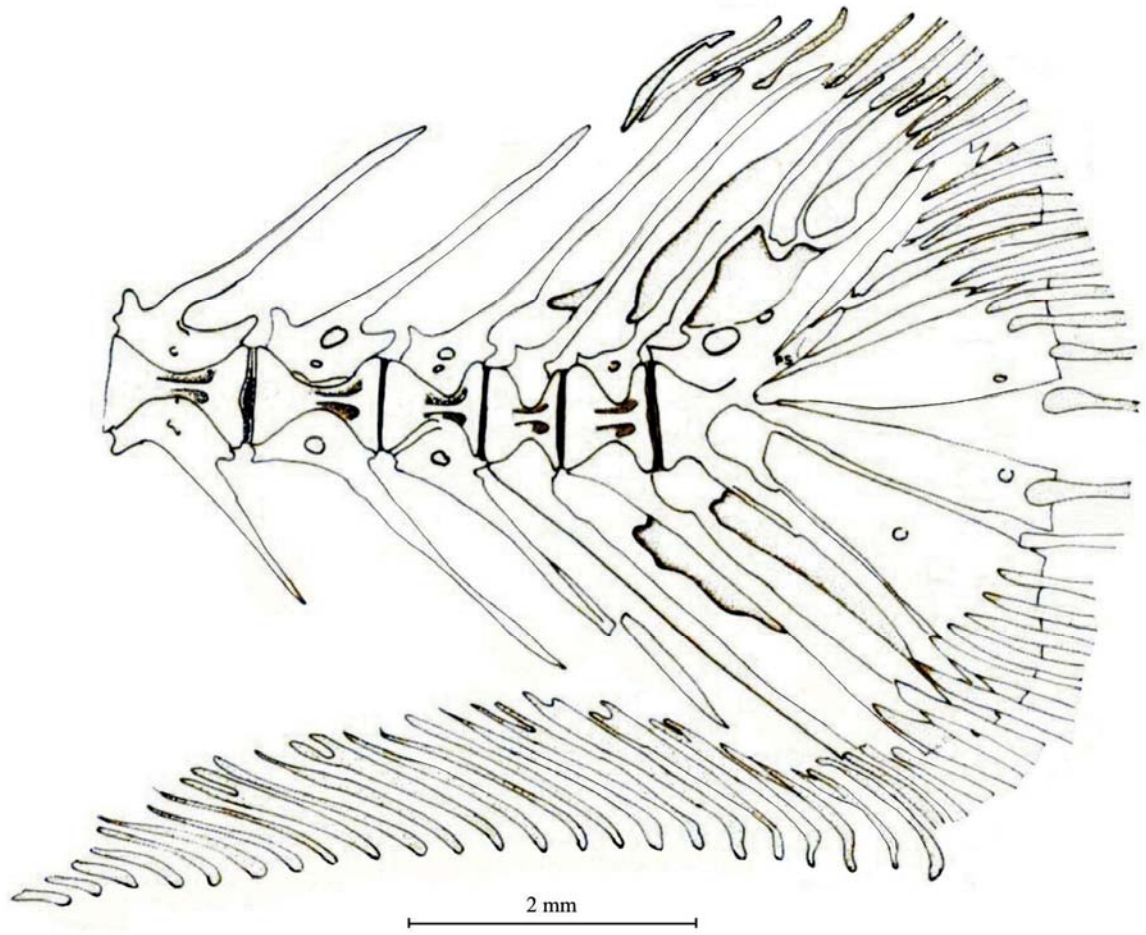


Fig. 33 – *Cheirodon interruptus interruptus*, complejo uroforal.

Tomada de A. .M. Miquelarena (1970)

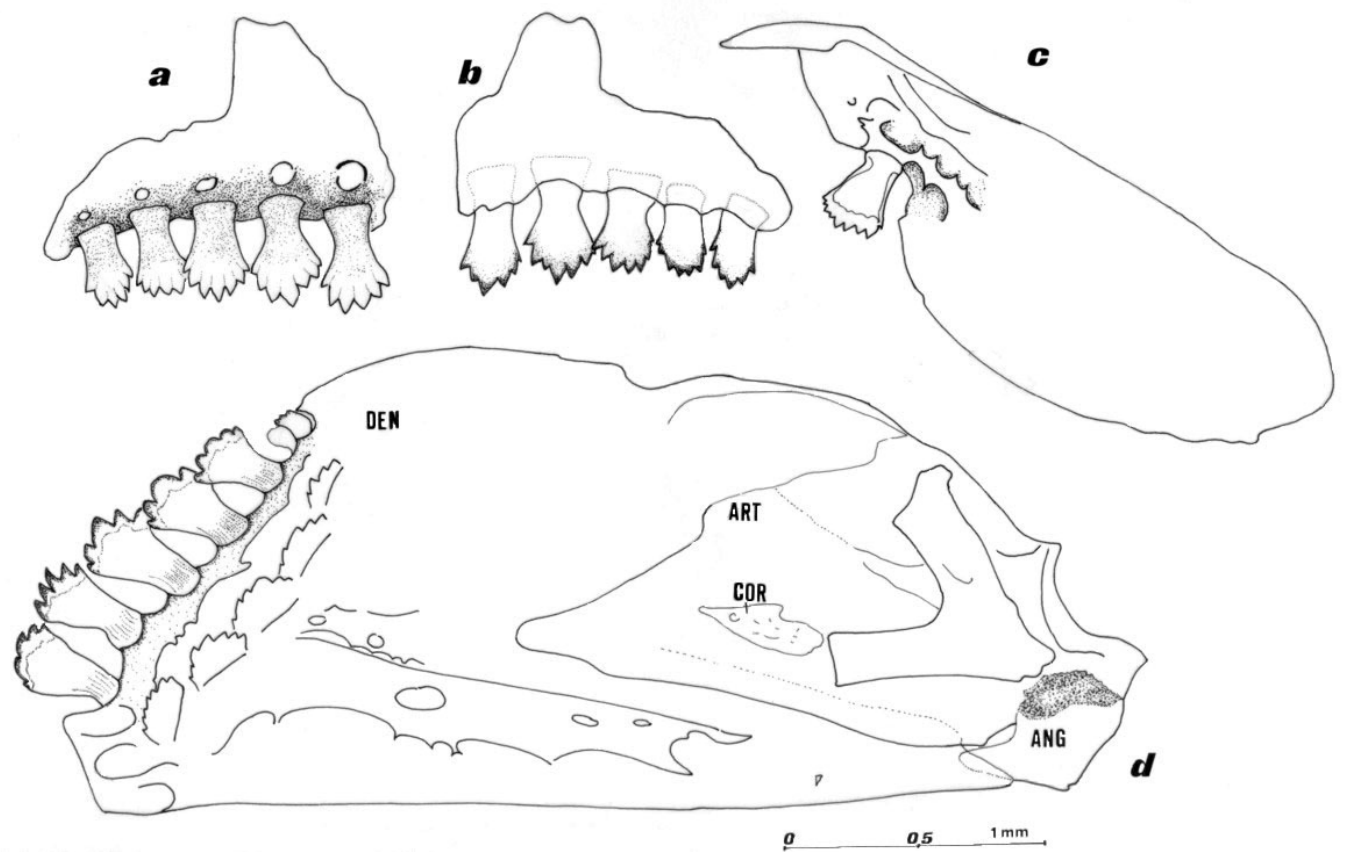
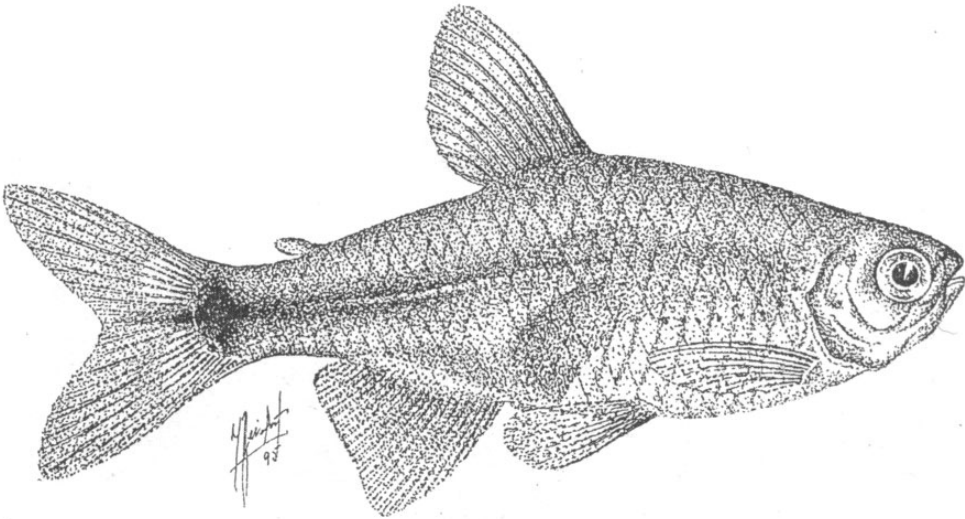


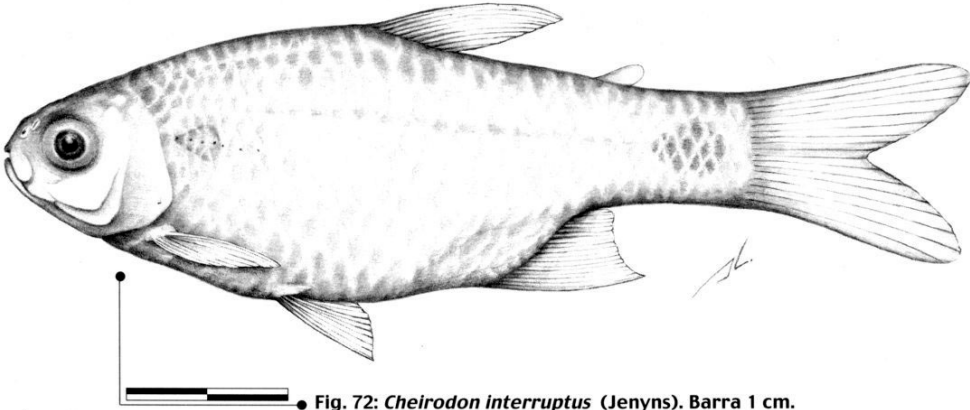
Fig. 20 – *Cheirodon interruptus interruptus*, a. Premaxilar izquierdo, vista interna; b. Premaxilar izquierdo, vista externa; c. Maxilar derecho, vista interna; d. hemimandíbula derecha, vista interna.

Tomada de A. M. Miquelarena (1986)



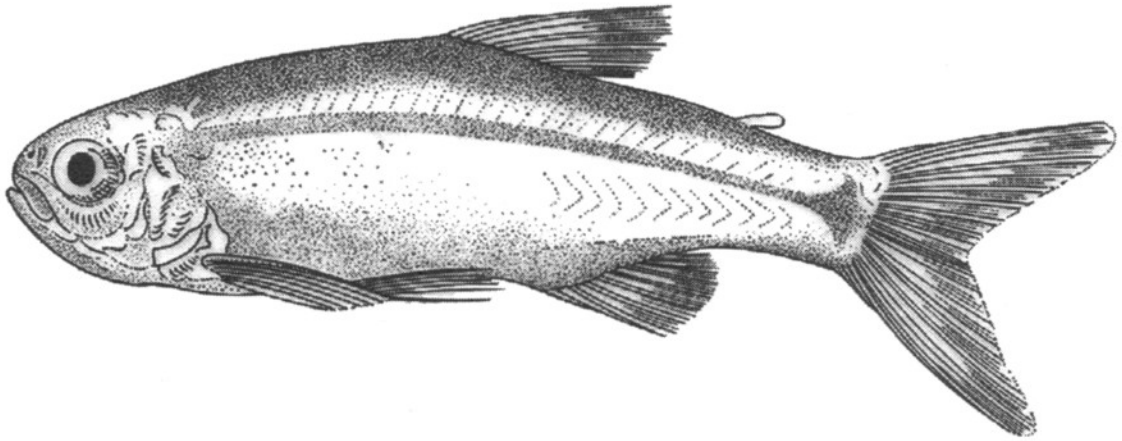
*Cheirodon interruptus* (Jenyns, 1842)  
Mojarra

Tomada de J. J. Reichert Lang (2002)



• Fig. 72: *Cheirodon interruptus* (Jenyns). Barra 1 cm.

Tomada de G. Monasterio de Gonzo (2003)



Tomadas de Casciotta *et al.* (2005)





Tomada de P. Calviño (2007)

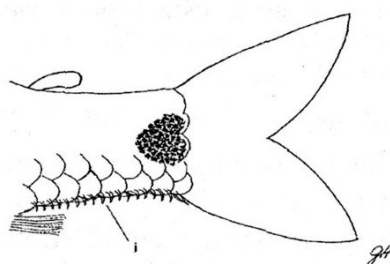


Figura 25: Pedúnculo caudal de una mojarrita (*Cheirodon interruptus*) donde se aprecian las espinas interhemales sobresalientes (i), características de los ejemplares machos.

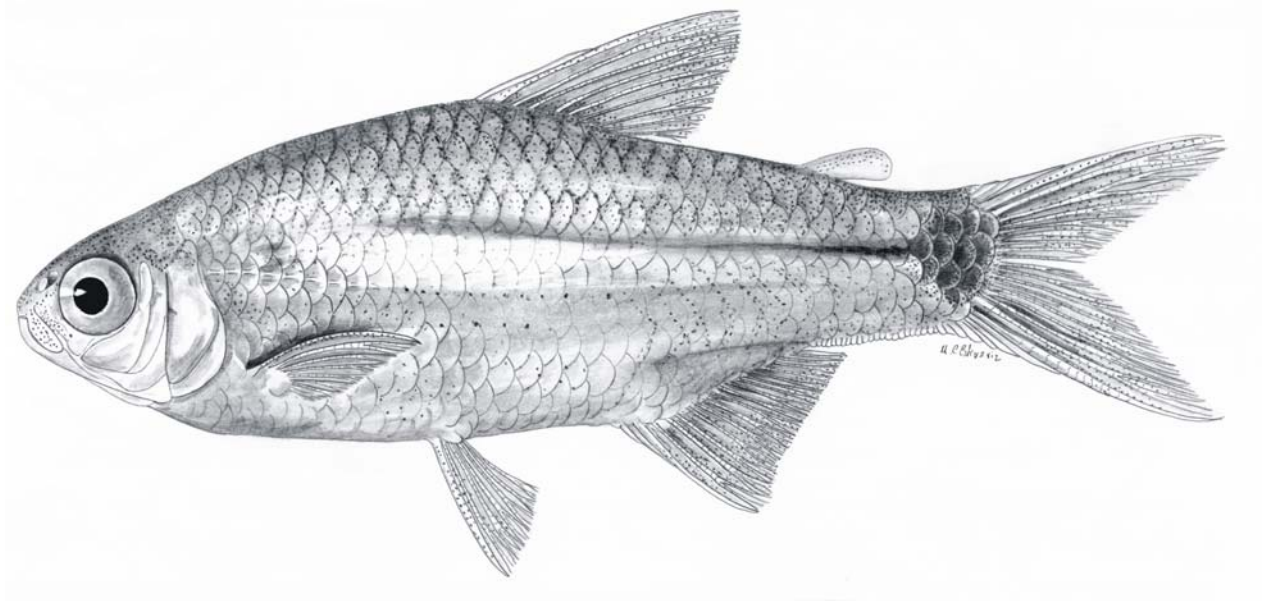


Mojarrita *Cheirodon interruptus* (foto G. Haro)

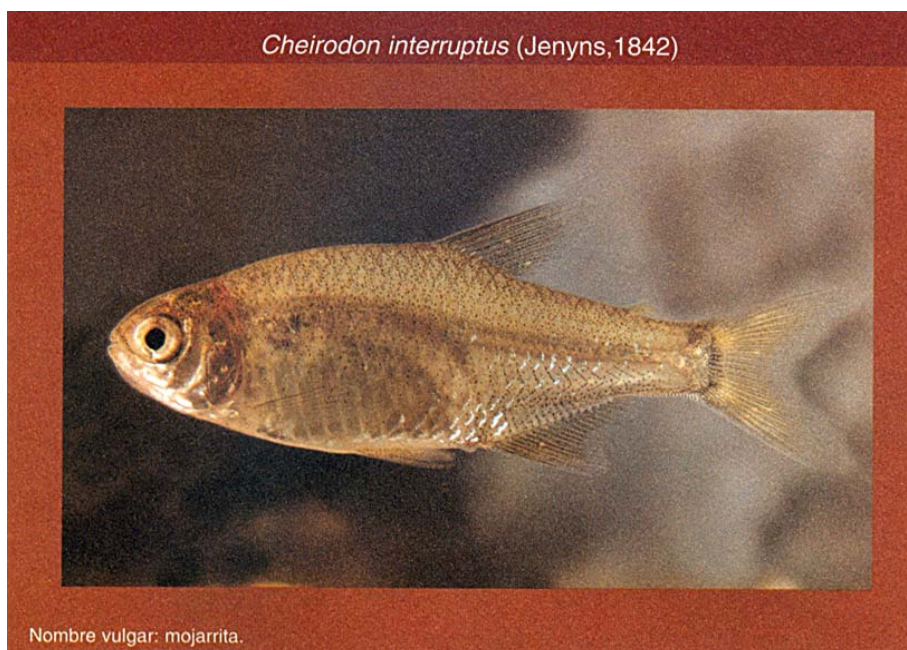
Tomadas de Haro & Bistoni (2007)



**Tomadas de J. J. Rosso (2007)**



Tomada de A. M. Miquelarena *et al.*, 2008



Tomada de A. Almirón *et al.*, 2008

## Referencias

- ALMIRÓN, A.; J. CASCIOTTA; L. CIOTEK & P. GIORGIS. 2008. *Guía de los Peces del Parque Nacional Pre-Delta*, Administración de Parques Nacionales, 1° ed., Buenos Aires, 216 pp. ISBN 978-987-1363-09-4.
- CALVIÑO, P. 2007. Precisión sobre la localidad tipo de cuatro especies de peces de aguas continentales colectadas por Charles Darwin, en Maldonado, Uruguay. *BIBKCA – Boletín del Killi Club Argentino*, Buenos Aires, Argentina, 13: 40-51.
- CASCIOTTA, J. R.; A. E. ALMIRÓN, & J. BECHARA. 2005. *Peces del Iberá - Hábitat y Diversidad*. Grafikar, La Plata, Argentina; UNDP, Fundación Ecos, UNLP y UNNE; 244 pp.
- EIGENMANN, C. A. 1915. The Cheirodontinae, subfamily of minute Characid fishes of South America. *Mem. Carnegie Mus., USA*, 7(1): 1-99.
- HARO, J. G. & M. A. BISTONI. 2007. *Peces de Córdoba*. Editorial Universidad Nacional de Córdoba, Córdoba, 246 pp.
- JENYNS, L. 1843. Fish. **En:** *The zoology of the voyage of H. M. S. Beagle, under the command of Captain Fitzroy, R. N., during the years 1832 to 1836*. London: Smith, Elder, and Co. Issued in 4 parts. Fish, Voyage Beagle, p. i-xvi + 1-172.
- MIQUELARENA, A. M. 1982. Estudio comparado del esqueleto caudal en peces characoideos de la República Argentina II. Familia Characidae. *Limnobiós*, La Plata, Argentina, 2(5): 277-304. ISSN 0325-7592.
- MIQUELARENA, A. M. 1986. Estudio de la dentición de peces Characoideos de la República Argentina. *Biología Acuática*, La Plata, Argentina, 8: 1-60. ISSN 0326-1638.
- MIQUELARENA, A. M; J. E. MANTINIAN & H. L. LÓPEZ. 2008. Peces de la Mesopotamia Argentina (Characiformes: Characidae: Cheirodontinae): 51-90. **En:** *Temas de la Biodiversidad del Litoral Fluvial Argentino III*, F. G. Aceñolaza (Coordinador), INSUGEO, Miscelánea 17(1).ISSN 1514-4836; on line 1668-3242
- MONASTERIO DE GONZO, G. 2003. *Peces de los Ríos Bermejo, Juramento y cuencas endorreicas de la provincia de Salta*. Museo de Ciencias Naturales y Consejo de Investigación Universidad Nacional de Salta, Argentina, 243 pp.
- REICHERT LANG, J. J. 2002. *Atlas ilustrado de los peces de agua dulce del Uruguay*. PROBIDES, Rocha, Uruguay, 327pp.
- ROSSO, J. J. 2006. *Peces Pampeanos: Guía y Ecología*. L.O.L.A., Buenos Aires, 224 pp. ISBN 950-9725-66-8.

**Esta publicación debe citarse:**

**Mantinian, J. E.; A. M. Miquelarena y J. Ponte Gómez.** 2012. Peces continentales de la Argentina: Iconografía. *Cheirodon interruptus*. *ProBiota*, FCNyM, UNLP, La Plata, Argentina, *Serie Técnica y Didáctica* 12(4): 1-14. ISSN 1515-9329.

## ProBiota

*(Programa para el estudio y uso sustentable de la biota austral)*

Museo de La Plata  
Facultad de Ciencias Naturales y Museo, UNLP  
Paseo del Bosque s/n, 1900 La Plata, Argentina

### Directores

Dr. Hugo L. López  
hlopez@fcnym.unlp.edu.ar

Dr. Jorge V. Crisci  
crisci@fcnym.unlp.edu.ar

### Diseño, Composición y Procesamiento de Imágenes

Justina Ponte Gómez  
División Zoología Vertebrados, FCNyM, UNLP  
Jpg\_47@yahoo.com.mx

<http://ictiologiaargentina.blogspot.com/>

<http://raulringuelet.blogspot.com.ar/>

Indizada en la base de datos ASFA C.S.A.