



# ***El Ojo del Cóndor***

*una mirada diferente a nuestra geografía*

Número 11  
ISSN 2362-5821



La revista *El Ojo del Cóndor* es una publicación del Instituto Geográfico Nacional.

## **ESPACIOS MARÍTIMOS**

Litorales marítimos / Monitoreo satelital / Aprovechamiento de energías limpias / Áreas de conservación / Consecuencias de Cambio Climático / Geopolítica del mar / Ecosistemas y ambientes marinos / Toponimia y relieve submarino / Iniciativa Pampa Azul.

## **Geografía y Covid-19: Ciencia y Tecnología aplicada**

La pandemia Covid-19 desde una mirada geográfica. Aplicación de los Sistemas de Información Geográfica para su análisis.

## **Modelos Digitales de Elevación basados en imágenes SAR**

También: Desarrollo del primer Atlas Digital de la Antártida Argentina / Competencia Barbara Petchenik / Centro de Investigaciones Geodésicas Aplicadas / Proyecto de IDE municipales / Grupo de Información Geoespacial Marina (ONU)

# Iniciativa Pampa Azul

Alejandro J. Vitale\* y Juan Emilio Sala\*\*

Pampa Azul es una iniciativa interministerial del Gobierno de Argentina que articula acciones de investigación científica, desarrollo tecnológico e innovación para proporcionar bases científicas a las políticas oceánicas nacionales, incluyendo el fortalecimiento de la soberanía nacional sobre el mar, la conservación, así como el uso sostenible de los bienes marinos, incluida la creación y gestión de áreas marinas protegidas. Esta iniciativa fue creada mediante el convenio interministerial MINCYT 061/14 rubricado por los siete ministerios (ver más abajo). La ley 27.167 crea el Programa Nacional de Investigación e Innovación Productiva en Espacios Marítimos Argentinos (PROMAR) y fue aprobada por el Congreso de la Nación Argentina en 2015. Cabe destacar que Argentina cuenta con un litoral marítimo de 4.725 km de longitud, que se suma a los 11.325 km de las costas de la Antártida Argentina e islas australes. De los 6.683.000 km<sup>2</sup> que representan los espacios marítimos argentinos continentales, insulares y antárticos, la plataforma continental argentina sólo del continente americano e insular ocupa 3.744.000 km<sup>2</sup>, lo que equivale al 56% de los espacios marítimos totales.

Pampa Azul busca avanzar en la investigación, desarrollo e innovación que contribuyan a la seguridad y al desarrollo social, económico y ambientalmente sostenible con foco en la innovación tecnológica, la inclusión social con perspectiva de género, la protección de los bienes naturales marinos y

\*Doctor en Ingeniería, Investigador Adjunto Conicet, Co-Coordinador Consejo Asesor Científico Pampa Azul, avitale@criba.edu.ar

\*\*Doctor en Ciencias Biológicas, Investigador Adjunto Conicet, Coordinador Consejo Asesor Científico Pampa Azul, juansala@cenpat-conicet.gob.ar

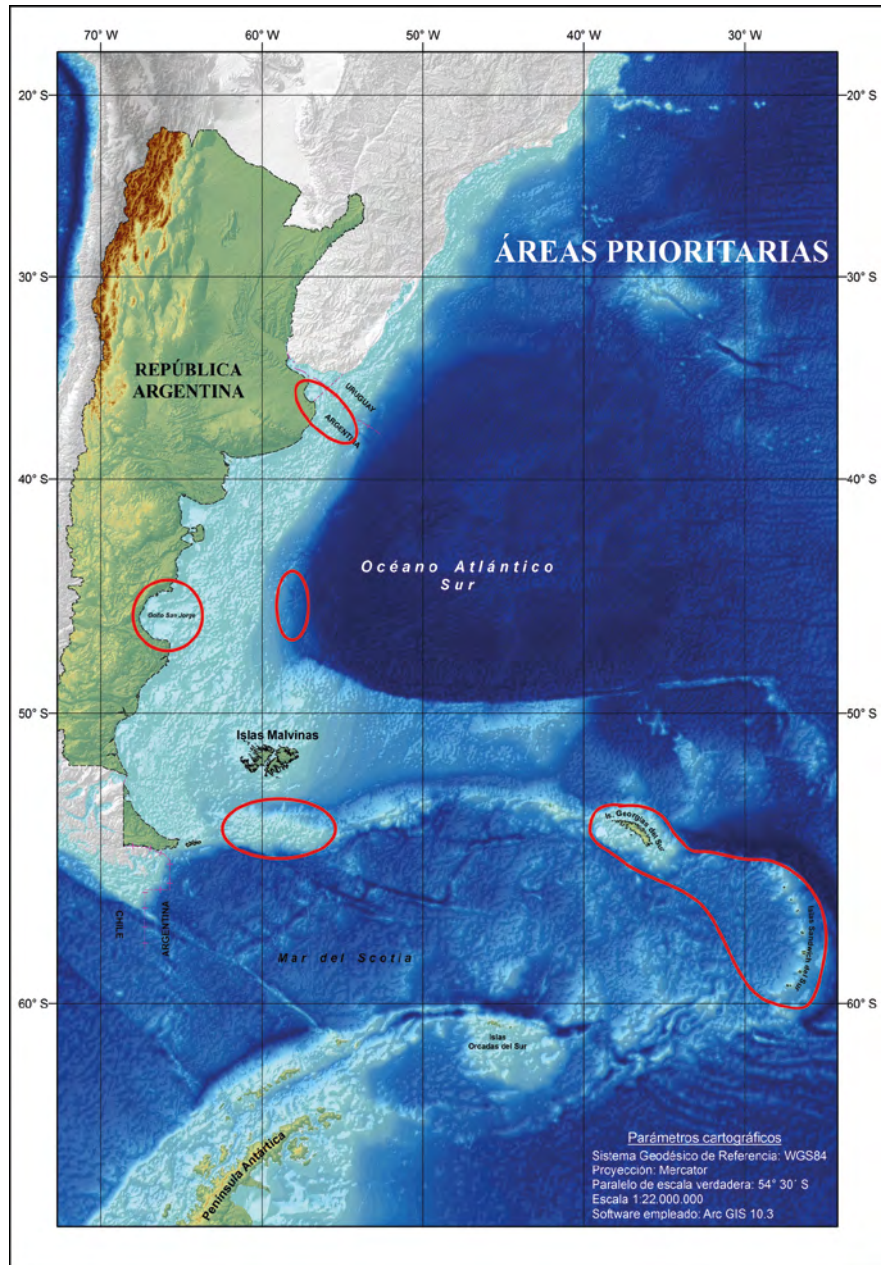


FIGURA 1: Localización de las áreas geográficas prioritarias

la integración de los entornos marinos y costeros, así como a promover la formación de capacidades en las disciplinas científicas y áreas tecnológicas afines. Asimismo, se propone fomentar una mayor conciencia social sobre

los servicios y beneficios que aporta el mar, desplegando una agenda específica de comunicación y divulgación científica. Para ello, se cuenta con una planificación a mediano y largo plazo que promueve enfoques inter y

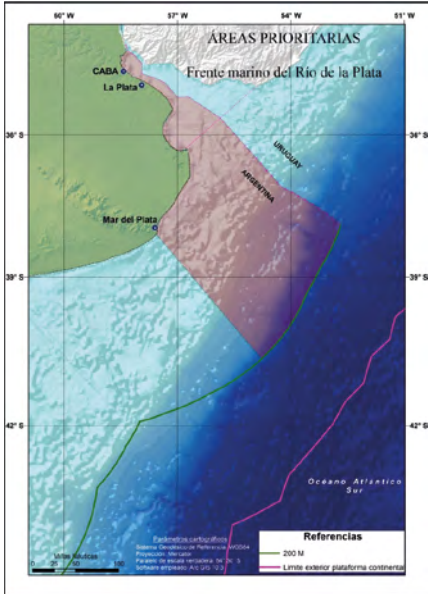


FIGURA 2a: Área prioritaria Frente marino del Río de la Plata

transdisciplinarios y sinergias interinstitucionales. Entre sus metas están el fortalecimientos de las capacidades del sistema científico-tecnológico para contribuir a las políticas públicas relacionadas con el mar (infraestructura, flota, instrumental, capacidades humanas) y fortalecer las capacidades interinstitucionales de investigación, desarrollo e innovación con perspectiva federal.

La iniciativa concentra sus actividades en los espacios marítimos argentinos con una perspectiva global como también en sus costas. Cuenta con cinco

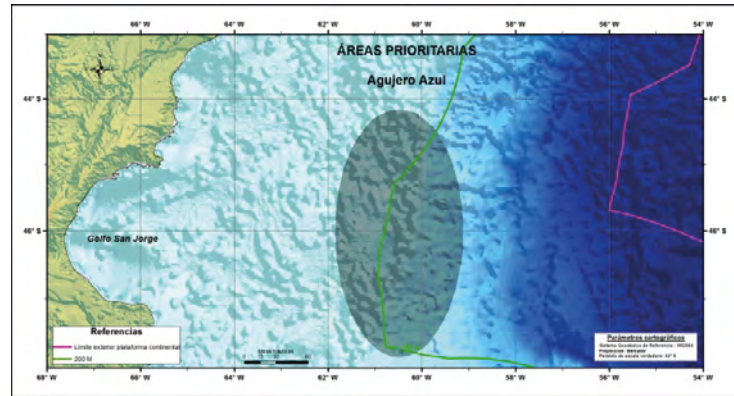


FIGURA 2b: Área prioritaria Agujero Azul

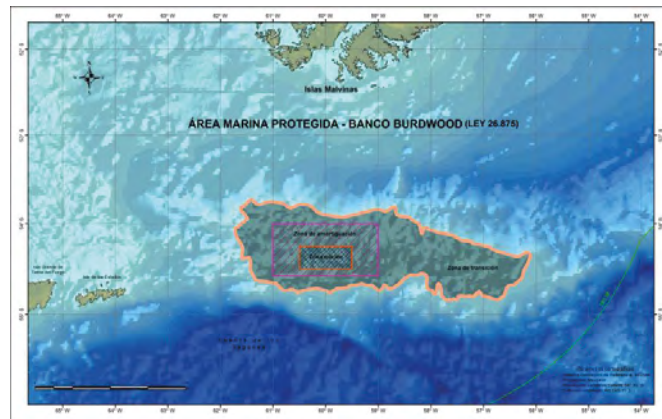


FIGURA 2c: Área prioritaria Banco Burdwood

áreas geográficas prioritarias en donde se focalizan los esfuerzos de investigación, seleccionadas sobre la base de sus características oceanográficas, la importancia de sus ecosistemas y el impacto potencial de las actividades humanas (FIGURA 1). Ellas son: Sistema

fluvio-marino del Río de la Plata (FIGURA 2a), Agujero Azul / Frente del Talud Continental (FIGURA 2b), Banco Burdwood / Área protegida Namuncurá (FIGURA 2c), Golfo San Jorge (FIGURA 2d) y Islas Subantárticas (Georgias y Sandwich del Sur) (FIGURA 2e).

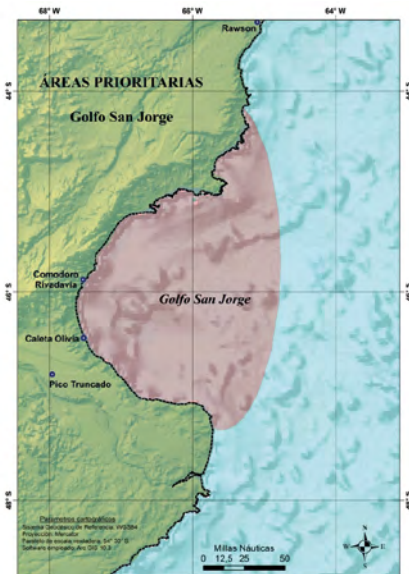


FIGURA 2d: Área prioritaria Golfo San Jorge

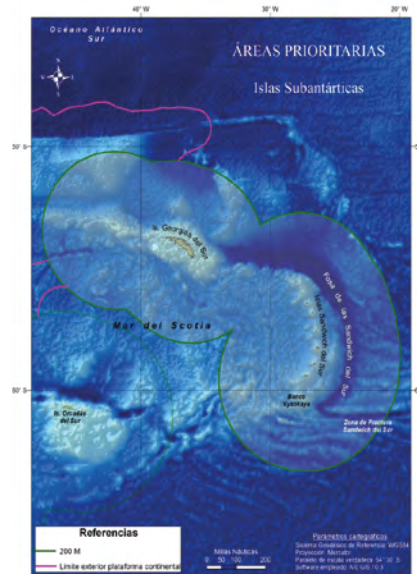


FIGURA 2e: Área prioritaria Islas Subantárticas

Pampa Azul está integrada por los siguientes ministerios: Ciencia, Tecnología e Innovación, Relaciones Exteriores, Comercio Internacional y Culto; Ambiente y Desarrollo Sostenible; Agricultura, Ganadería, y Pesca; Turismo y Deportes; Defensa y Seguridad. Entre las instituciones que participan se encuentran el Consejo Nacional de Investigaciones Científicas y Técnicas (CONICET); universidades nacionales e instituciones de ciencia y tecnología pertenecientes a los ministerios de Ciencia, Tecnología e Innovación; Relaciones Exteriores, Comercio Internacional y Culto; Ambiente y Desarrollo Sostenible; Agricultura, Ganadería, y Pesca; Turismo y Deportes; Defensa y Seguridad.

## PUBLICACIONES

Atlas de la República Argentina (Ed. 2017)  
 IGM – 130 Años IGN  
 Atlas Tucumán 100K

Revista El Ojo del Cóndor (varios números)

## CARTAS TOPOGRÁFICAS

Cartas topográficas en soporte papel (cualquier escala)  
 Ploteo color de las cartas topográficas  
 Carta topográfica Islas Malvinas Conmemorativo escala 1:500 000. Ed. 2022  
 Carta topográfica Islas Malvinas escala 1:500 000 Ed. 2012

## CARTAS DE IMÁGENES SATELITALES

Carta de Imagen satelital en soporte papel (cualquier escala)  
 Carta de Imagen satelital en formato especial  
 Carta de Im. sat. Islas Malvinas Conmemorativo escala 1:500 000. - Ed. 2022  
 Carta de Imagen satelital Islas Malvinas escala 1:500 000 Ed. 2012

## FOTOGRAFÍAS AÉREAS HISTÓRICAS

Fotografía B/N en CD a 10 Micrones (2540 DPI)  
 Fotografía B/N en CD a 20 Micrones (1270 DPI)  
 Fotografía B/N en papel fotográfico a 30 Micrones (21 x 21)  
 Mosaico de ortofotos x km

## MAPAS

### MAPA MURAL BICONTINENTAL FÍSICO y POLÍTICO

(versiones estándar e invertido)  
 En escala 1:5 000 000  
 Soporte papel laminado  
 Medidas: 80 cm x 190 cm aprox.  
 Edición: 2016

### MAPA PLANISFERIO FÍSICO- POLÍTICO Proyección Aitoff

(versiones estándar e invertida)  
 En escala 1:28 000 000  
 Soporte papel laminado  
 Medidas: 80 cm x 150 cm aprox.  
 Edición: 2016

### POLÍTICO DE LA ANTÁRTIDA ARGENTINA

En escala 1:10 000 000  
 Medidas: 51 cm x 41 cm aprox.  
 Edición: 2010

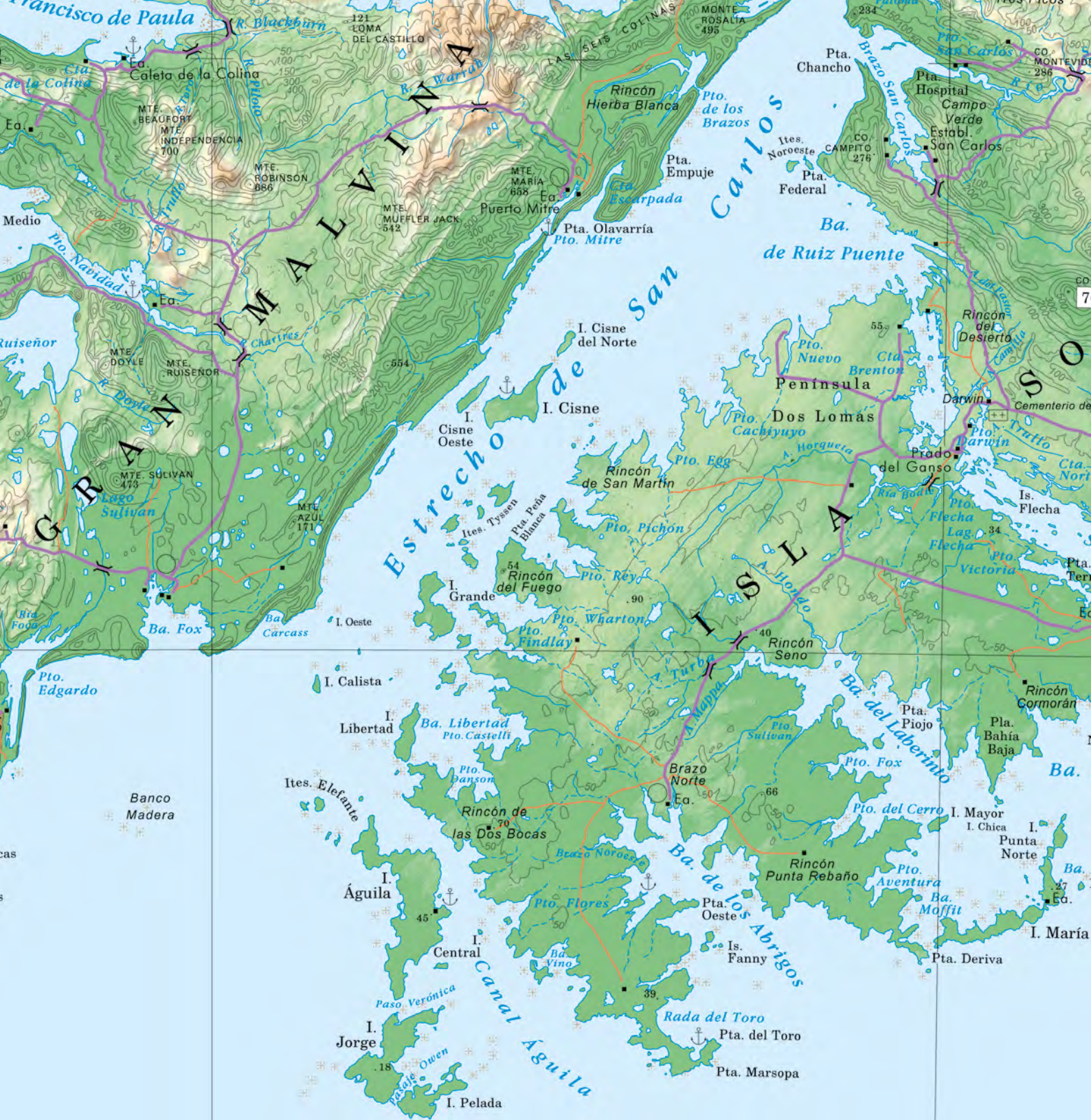
### MAPAS ANTIGUOS

Medidas: 60 cm x 90 cm aprox.  
 Soporte papel y laminado

### KIT ESCOLAR

## MAPAS PROVINCIALES: Físico-Políticos / Satelitales (Medidas: 78 cm x 112 cm aprox.)

|   |   |  |  |   |
|---|---|--|--|---|
| PROVINCIA DE<br>CATAMARCA<br>En escala 1:650 000<br>Edición: 2017 | PROVINCIA DE<br>CÓRDOBA<br>En escala 1:650 000<br>Edición: 2019             | PROVINCIA DE<br>MENDOZA<br>En escala 1:650 000<br>Edición: 2016  | PROVINCIA DE<br>RÍO NEGRO (sólo SAT)<br>En escala 1:900 000<br>Edición: 2016 | PROVINCIA DE<br>STGO. DEL ESTERO<br>En escala 1:650 000<br>Edición: 2019  |
| PROVINCIA DE<br>CHACO<br>En escala 1:750 000<br>Edición: 2016     | PROVINCIA DE<br>LA RIOJA<br>En escala 1:600 000<br>Edición: 2016            | PROVINCIA DE<br>MISIONES<br>En escala 1:650 000<br>Edición: 2019 | PROVINCIA DE<br>SANTA CRUZ<br>En escala 1:900 000<br>Edición: 2016           | PROVINCIA DEL<br>TUCUMÁN<br>En escala 1:250 000<br>Edición: 2016  |
| PROVINCIA DE<br>CHUBUT<br>En escala 1:800 000<br>Edición: 2017    | PROVINCIA DE<br>LA PAMPA (sólo F/P)<br>En escala 1:700 000<br>Edición: 2016 | PROVINCIA DEL<br>NEUQUÉN<br>En escala 1:600 000<br>Edición: 2016 | PROVINCIA DE<br>SANTA FE<br>En escala 1:750 000<br>Edición: 2019             | ISLA GRANDE DE TIERRA DEL FUEGO,<br>ANTÁRTIDA E ISLAS DEL ATLÁNTICO SUR<br>En escala 1:70400 00 y 1:600 000<br>Edición 2019 |



# CARTA TOPOGRÁFICA MALVINAS EDICIÓN ESPECIAL

## ESCALA 1:500 000

Es un nuevo producto desarrollado por el IGN dentro de la "Agenda Malvinas 40 Años".  
 Para conocer más entrá a nuestro sitio web: [www.ign.gov.ar](http://www.ign.gov.ar)