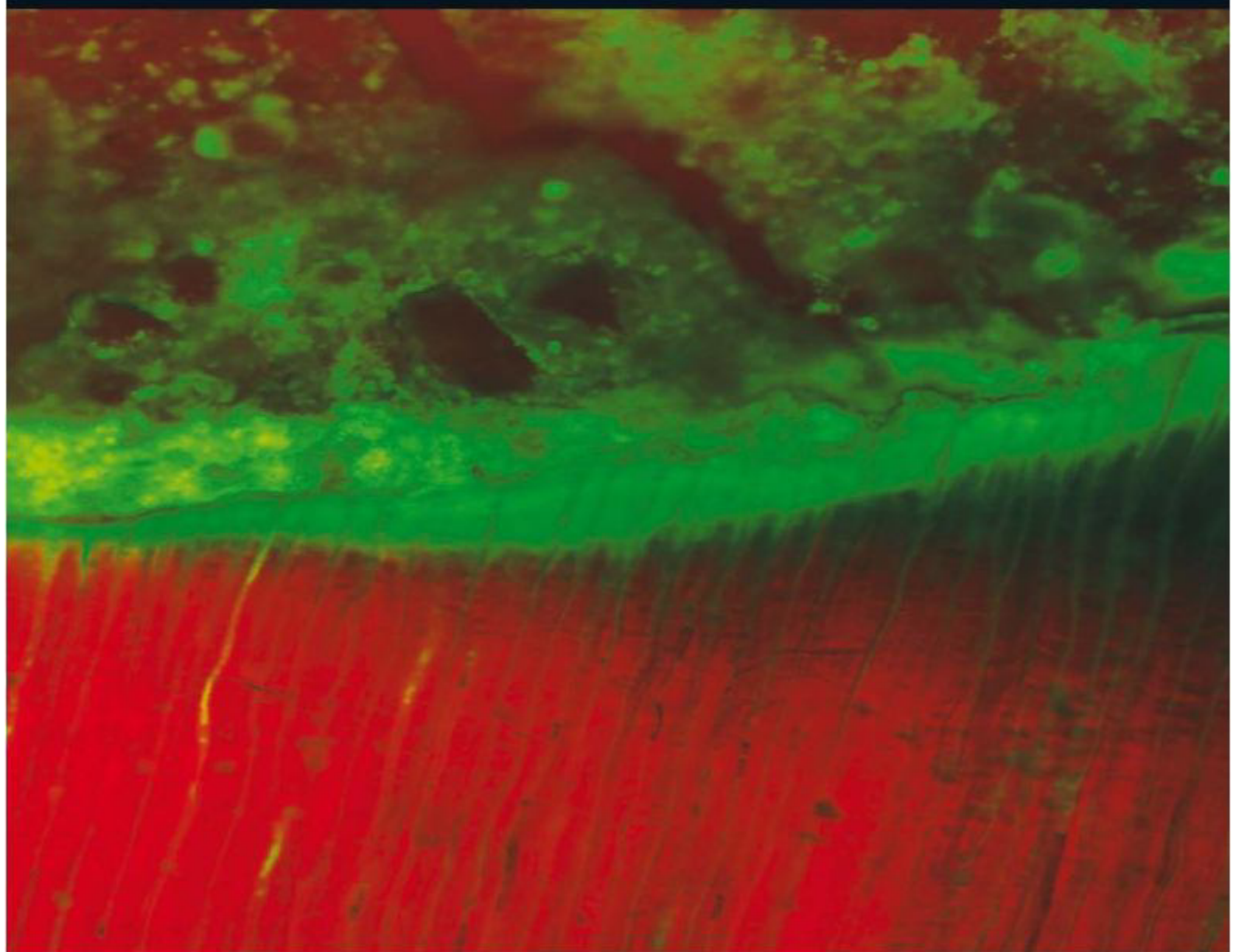




SOCIEDAD ARGENTINA DE INVESTIGACIÓN ODONTOLÓGICA

DIVISIÓN ARGENTINA DE LA INTERNATIONAL ASSOCIATION FOR DENTAL RESEARCH



XLIII Reunión Anual

7, 8 y 9 de Octubre de 2010 - Los Cocos - Córdoba

El hueso es un tejido mineralizado con capacidad de remodelación y regeneración. Sin embargo, cuando la pérdida ósea es extensa y su arquitectura tisular está dañada, es incapaz de regenerar por sí mismo, siendo necesaria la aplicación de estrategias terapéuticas para su resolución. Entre ellas, existen los materiales de relleno óseo, que pueden actuar como osteoconductores, osteoinductores o osteogenéticos. **Objetivo:** evaluar partículas óseas humanas liofilizadas en forma de membrana (Laboratorio de Hemoderivados UNC), en defectos óseos críticos (DOC) en calota de ratas. **Método:** en 18 ratas *Wistar* hembras (150 ± 50 g) se realizaron DOC de 5mm de diámetro en hueso parietal. Se dividieron en dos grupos: el grupo control (GC) sin tratamiento; y grupo experimental (GE) donde se implantó la membrana ósea (MO). Las muestras obtenidas se evaluaron a la 1°, 3° y 6° semana (s) post quirúrgica, utilizando rayos X blandos, estudios histológicos e histométricos. **Resultados Radiográficos:** en ambos grupos se observaron áreas radiolúcidas circulares correspondientes al DOC, en su interior áreas radiopacas internas e irregulares que fueron de mayor tamaño en el GE. **Resultados histológicos e histométricos:** GC: a la 1° y 3° s la neoformación ósea fue incipiente en extremos del DOC (0,21 y 0,65 %). A la 6° s los resultados fueron semejantes, aunque la formación ósea fue mayor, tanto en extremos como en el área central (1,06%). GE: A la 1° s, la neoformación ósea fue mayor que en el GC (7,2%). Además se detectó la membrana de hueso de tipo laminar, correspondiente a la MO implantada. A la 3° s en el área del DOC se observó tejido fibroblástico y persistencia de la MO. Sobre ella, se distinguió neoformación ósea con presencia de osteoblastos activos (35,8 %). A la 6° s el área del defecto, persistió la MO cubierta por formación ósea así también como islotes aislados (47,2%). **Conclusión:** La membrana ósea humana presentó biocompatibilidad, actuó como osteoconductor al aplicarlo sobre DOC de calota de ratas y favoreció la reparación/regeneración del DOC.

OBJETIVO: Analizar en escolares la relación entre la salud dental, hábitos nutricionales y actividad de microorganismos acidógenos en saliva. **MÉTODOS:** Se realizó un estudio en alumnos de nivel primario ($n= 61$, de 8 a 13 años de edad) y secundario ($n= 30$, de 12 a 17 años de edad) de ambos sexos de escuelas públicas de un barrio periférico de Córdoba. Se evaluó la salud dental de cada participante mediante exploración clínica, se registró el número de dientes cariados, perdidos y obturados en ambas denticiones y se calcularon los índices ceo-d y CPO-D. Se tomaron muestras de saliva total estimulada de cada alumno para determinar la actividad de la microbiota acidógena con el test de Snyder. Se consideraron cuatro categorías de susceptibilidad a caries, desde "sin riesgo" hasta "alto riesgo", de acuerdo al tiempo de viraje de color del cultivo. En los estudiantes de secundaria se realizó una prueba de recuperación de la capacidad buffer de la saliva (curva de Stephan). Los alumnos fueron encuestados sobre el consumo de alimentos ricos en carbohidratos. Los datos se analizaron estadísticamente con $p \leq 0.05$. **RESULTADOS:** En los niños de primaria los valores de ceo-d y CPO-D fueron de 2.42 ± 2.28 y 2.98 ± 1.97 respectivamente. El 76% tuvo algún grado de susceptibilidad a caries y un 46,21% mostró alto riesgo. En los alumnos de secundario el CPO-D fue más elevado (5.93 ± 4.36) con diferencias de susceptibilidad a caries entre ambos sexos. En la primaria se observó correlación entre la alta susceptibilidad a caries con los valores de ceo-d/CPO-D y el consumo de gaseosas y golosinas. En la secundaria hubo alta correlación entre susceptibilidad a caries y número de dientes cariados ($R=0,83$, $p < 0,01$), siendo esta asociación superior en las mujeres del primer ciclo. Todos mostraron una capacidad de recuperación del pH salival normal. **CONCLUSION:** Los altos valores del CPO-D en el secundario comparados con los de la primaria, revelaron un progresivo deterioro de la salud bucal. Sumado a ello, la susceptibilidad a caries y su relación con el consumo de alimentos cariogénicos indica que estos alumnos están en una franja de riesgo que amerita urgentes refuerzos en la atención primaria de salud bucodental.